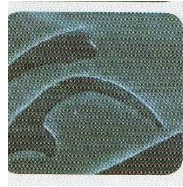


## FICHE "EFFET DECO"

### Réaliser un " EFFET VOILE " avec les peintures Satinelles Eléonore.

Permet d'utiliser les Satinelles comme peinture à effets. Idéal pour blanchir une couleur de fond foncée.



#### Matériel nécessaire



- ⇒ **Cas n° 1** : Votre support ou votre meuble est déjà peint ou vernis ou dans un matériau autre que le bois brut, c'est-à-dire glissant (formica, mélaminé, carrelage...).
- ✓ **Suivez l'étape 1** et les consignes sur la fiche technique "Comment relooker un meuble" ou "Comment repeindre des meubles de cuisine" disponibles sur le site dans la rubrique "fiches techniques".



- ⇒ **Cas n° 2** : Votre meuble est en bois brut, démarrez à l'étape 2

- ✓ **Etape 2** : 1ère couleur de peinture SATINELLE pour le fond
- ✓ Appliquez au spalter ou au pinceau une couche de Satinelle.  
*A NOTER : Vous pouvez utiliser du Décomat pour matifier la peinture de fond lors de cette étape 2( 15 à 25 % dans ce cas là), l'effet sera différent car l'absorption sera plus marquée.*
- ✓ Laissez sécher 6 h
- ✓ Appliquez une 2ème couche, et laissez sécher 6 h à nouveau.

#### Etape 3 : 2ème couleur de peinture Satinelle pour créer l'effet.

Diluez la 2ème couleur choisie avec 50% d'eau pour créer un "jus" ; vous obtenez donc une peinture très liquide.

- ✓ Travaillez les deux étapes suivantes pan de meuble par pan de meuble (le plateau puis les côtés, les portes, les pieds, etc...)
- ✓ Passez au pinceau ce "jus" rapidement.
- ✓ Essuyez sans attendre avec le chiffon dans le sens du bois: c'est ce mouvement qui va créer l'effet voilé.

*La dilution de la peinture, (dilution moindre : effet chaulé - dilution importante: effet voilé)  
l'absorption du chiffon et la pression exercée sur le chiffon au moment de l'essuyage définissent l'effet.*

- ✓ La couleur se loge **au fond des creux**.
- Vous pouvez compléter cet effet par un "effet usé" avec un bâton à l'huile. (voir fiche technique)

**Laissez sécher 24 heures**

- ✓ **Etape 4** : VITRIFICATEUR avec ou sans Décomat (10%)
- ✓ : 2 couches à 24 h d'intervalle



Passez au pinceau ce "jus"



Essuyez avec le chiffon

